

Ecophon Solo™ Rectangle

Ecophon Solo™ Rectangle is een akoestische oplossing wanneer installatie van een wand-tot-wand plafond niet mogelijk is. Solo Rectangle is geschikt voor gebouwen waar het ruimtevolumen gehandhaafd moet blijven of waar TABS (Thermisch Actieve Bouwsystemen) dienen als koelsysteem.

Solo™ Rectangle is een randloos vrijhangend element met talloze ontwerpmogelijkheden qua kleur en ophanging. De drie verschillende ophangsystemen, Verstelbare kabelhangers, Eén-punts bevestiging of Ophangbeugels, in combinatie met de ingenieuze Absorber anker (patent) bieden mogelijkheden om eilanden in meerdere lagen en onder verschillende hoeken te creëren.

Het Solo™ Rectangle paneel is verkrijgbaar in afmeting 2400x1200x40 mm met een gewicht van 11,5 kg. Het paneel wordt geproduceerd uit glaswol met een hoge dichtheid en is voorzien van de Akutex™ FT oppervlaktecoating op de zicht- en rugzijde van het paneel. De kanten zijn recht en geveerd.

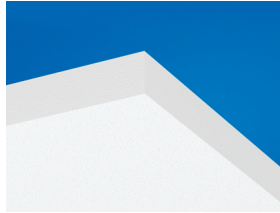


Astrinum, Hamburger Lloyd, Hamburg, Germany

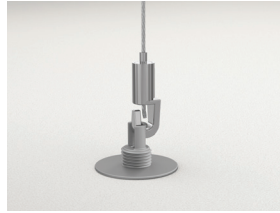
SYSTEEMASSORTIMENT



| | | |
|----------------------------|-----------|-----------|
| Afmeting, mm | 1800x1200 | 2400x1200 |
| Product specifieke montage | • | • |
| Dikte (d) | 40 | 40 |
| Inst. schema | M363 | M363 |



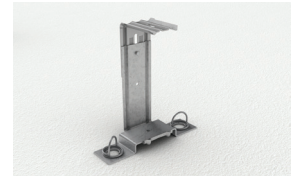
Solo paneel



Ophanging met Connect Verstelbare kabelhanger en Connect Absorber



Ophanging met Eénpunts-bevestiging



Ophanging met Connect Verstelbare beugel



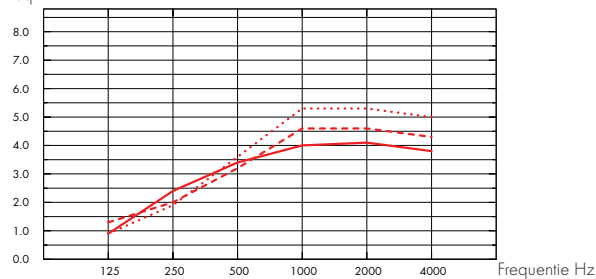
Akoestiek

De waarden in de grafiek verwijzen naar een enkel paneel. Indien de panelen in een cluster worden geplaatst met een onderlinge afstand van minder dan 0.5 m. zal de Aeq per paneel iets afnemen.

Geluidsabsorptie:

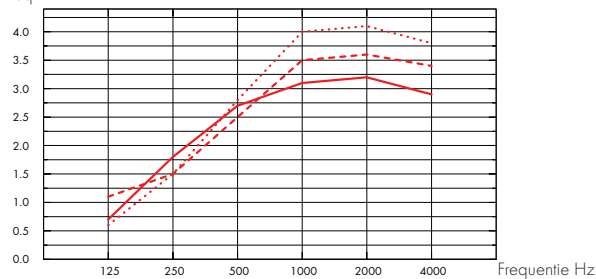
Testresultaten conform EN ISO 354.

A_{eq} gelijkwaardig absorptie oppervlakte per paneel (m² sabin)



- Solo Rectangle 2400x1200, 200 mm o.d.s.
 - - - Solo Rectangle 2400x1200, 400 mm o.d.s.
 - ... Solo Rectangle 2400x1200, 1000 mm o.d.s.
- o.d.s = a.o.p. = afhanghoogte onderkant plafond

A_{eq} gelijkwaardig absorptie oppervlakte per paneel (m² sabin)



- Solo Rectangle 1800x1200, 200 mm o.d.s.
 - - - Solo Rectangle 1800x1200, 400 mm o.d.s.
 - ... Solo Rectangle 1800x1200, 1000 mm o.d.s.
- o.d.s = a.o.p. = afhanghoogte onderkant plafond

| | d mm | a.o.p. mm | A _{eq} gelijkwaardig absorptie oppervlakte per paneel (m ² sabin) | | | | | |
|-----------|---------|--------------|---|--------|--------|---------|---------|---------|
| | | | 125 Hz | 250 Hz | 500 Hz | 1000 Hz | 2000 Hz | 4000 Hz |
| 2400x1200 | 40 | 200 | 0.90 | 2.40 | 3.40 | 4.00 | 4.10 | 3.80 |
| 2400x1200 | 40 | 400 | 1.30 | 2.00 | 3.20 | 4.60 | 4.60 | 4.30 |
| 2400x1200 | 40 | 1000 | 0.90 | 1.90 | 3.60 | 5.30 | 5.30 | 5.00 |
| 1800x1200 | 40 | 200 | 0.70 | 1.80 | 2.70 | 3.10 | 3.20 | 2.90 |
| 1800x1200 | 40 | 400 | 1.10 | 1.50 | 2.50 | 3.50 | 3.60 | 3.40 |
| 1800x1200 | 40 | 1000 | 0.60 | 1.50 | 2.80 | 4.00 | 4.10 | 3.80 |



Toegankelijkheid

De panelen kunnen worden gedemonteerd.



Reiniging

De panelen mogen dagelijks worden afgestoft en gestofzuigd en wekelijks met een vochtige doek worden gereinigd.



Visuele uitstraling

White Frost, benadert NCS kleurmonster S 0500-N, 85% lichtreflectie (waarvan meer dan 99% uit diffuse reflectie bestaat). Retro reflectie coëfficiënt 63 mcd/(m²lx). Glans < 1.



Vochtbestendigheid

De panelen zijn getest volgens de standaard EN 13964 en zijn bestand tegen een permanente relatieve luchtvochtigheid tot max. 70% bij 25°C. De panelen zijn ook beschikbaar voor bijzondere veeleisende omgevingen. Neem contact op met Ecophon voor het specificeren van uw project.



Binnenklimaat

| Certificaat/ Label | |
|--------------------------------------|---|
| Finse M1 | • |
| Franse VOC A+ | • |
| Zweedse Astma en Allergie Associatie | • |
| Deense Binnenklimaat Keurmerk | • |
| Californische Emissie Regeling, CDPH | • |

Gecertificeerd met het Binnenklimaat Keurmerk en aanbevolen door de Zweedse Astma en Allergie Associatie.



Invloed op het milieu

Volledig recyclebaar.



CO₂

| | |
|---|-----|
| Kg CO ₂ equiv/m ² | 8,1 |
|---|-----|

Van EPD conform ISO 14040.



Brandveiligheid

| Land | Standaard | Klasse |
|--------|------------|----------|
| Europe | EN 13501-1 | A2-s1,d0 |

De kern van glaswol van de panelen is getest en geclassificeerd als niet-brandbaar conform EN ISO 1182.



Mechanische eigenschappen

Het paneel kan geringe puntbelastingen en uniforme verspreide belastingen dragen. Zie Functionele eigenschappen, Mechanische eigenschappen op www.ecophon.com/nl



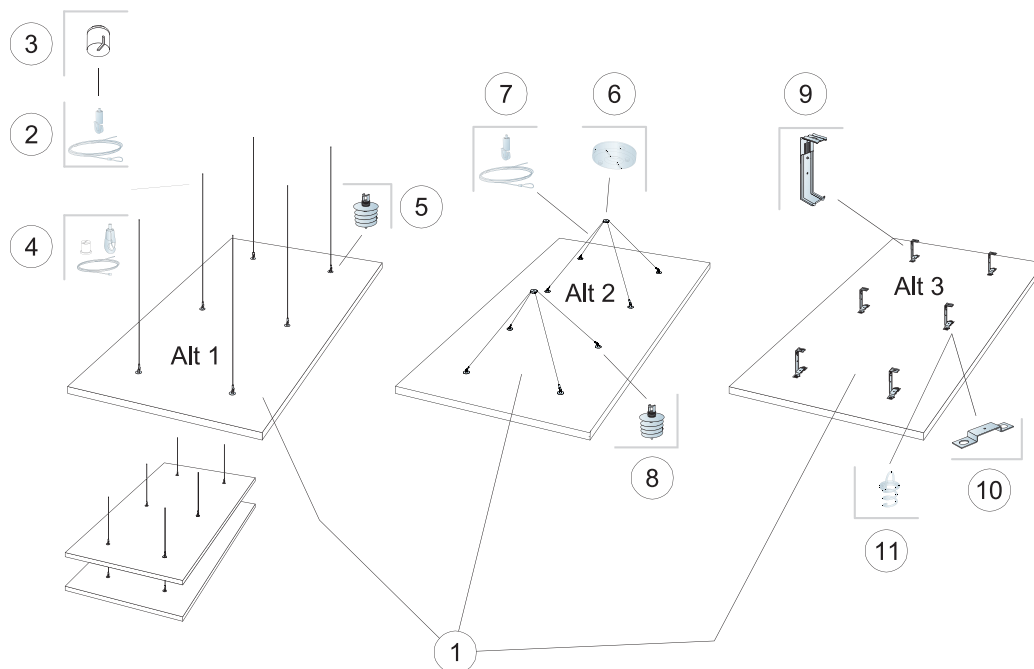
Installatie

Montage conform installatieschema, installatiehandleiding en Drawing Aid. Voor informatie over de minimale afhanghoogte van het systeem, zie materiaalspecificatie.



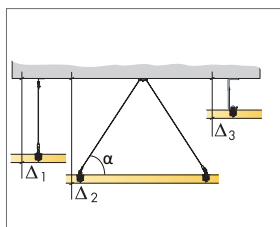
CE

De CE markering omvat eigenschappen zoals geluidsabsorptie, emissies, brandveiligheid en mechanische eigenschappen. Alle Ecophon plafondproducten zijn CE gemarkeerd conform de Europese standaard EN13964, en individuele productprestaties zijn vastgelegd in Declaration of Performance (DoP) documenten.

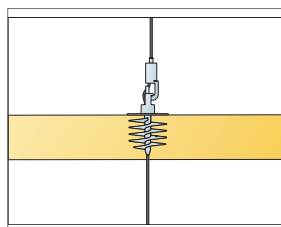


MATERIAALSPECIFICATIE (EXCLUSIEF AFVAL)

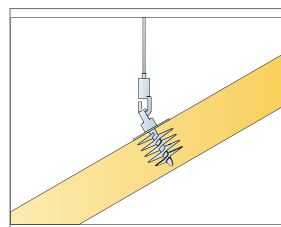
| | Afmeting, mm | |
|--|----------------------------|----------------------------|
| | 1800x1200 | 2400x1200 |
| 1 Solo Rectangle | 2,16m ² /paneel | 2,88m ² /paneel |
| 2 Connect Verstelbare kabelhanger (Alt 1) | | 6/paneel |
| 3 Connect Plafondkapje (Alt 1, optioneel) | 5/paneel | 6/paneel |
| 4 Connect Verstelbare Kabelkit (Alt 1, optioneel) | | 6/paneel |
| 5 Connect Absorber anker (Alt 1) | | 6/paneel |
| 6 Connect Eén-punts bevestiging (Alt 2) | | 2/paneel |
| 7 Connect Verstelbare kabelhanger (Alt 2) | | 4/paneel |
| 8 Connect Absorber anker (Alt 2) | | 8/paneel |
| 9 Connect Ophangbeugel Solo (Alt 3) | | 6/paneel |
| 10 Connect Paneelbevestigingsplaat (Alt 3) | | 6/paneel |
| 11 Connect Spiraal anker (Alt 3) | | 12st/paneel |
| Δ Min. afhanghoogte onderkant plafond: Δ1 140 mm / Δ2 500 mm / Δ3 121 mm | | |
| 12 Gebruik Connect Absorber Anker Bit om Connect Absorber Anker te bevestigen. | | |



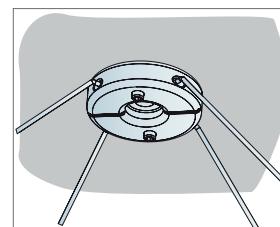
Zie materiaalspecificatie



Panelen kunnen onder elkaar geïnstalleerd worden



Panelen kunnen in een hoek worden geïnstalleerd.



Detail Eén-punts bevestiging