

# Ecophon Solo™ Ellipse

*Ecophon Solo Ellipse is een akoestische oplossing wanneer installatie van een wand-tot-wand plafond niet mogelijk is. Solo™ Ellipse is geschikt voor gebouwen waar het ruimtevolumen gehandhaafd moet blijven of waar TABS (Thermisch Actieve Bouwsystemen) dienen als koelsysteem.*

*Solo™ Ellipse is een randloos vrijhangend element met talloze ontwerp mogelijkheden qua kleur en ophanging. De twee verschillende ophangsystemen met Verstelbare kabelhangers of Ophangbeugels, in combinatie met de ingenieuze Absorber anker (patent) bieden mogelijkheden om eilanden in meerdere lagen en onder verschillende hoeken te creëren.*

*Het Solo™ Ellipse paneel is verkrijgbaar in afmeting 2400x1000x40 mm met een gewicht van 7,5 kg. Het paneel wordt geproduceerd uit glaswol met een hoge dichtheid en is voorzien van de Akutex™ FT oppervlaktecoating op de zicht- en rugzijde van het paneel. De kanten zijn recht en gevelfd.*



Kara Mid Point, Nokia, Espoo, Finland

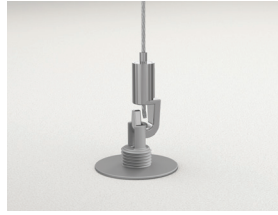
## SYSTEEMASSORTIMENT



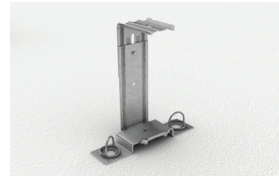
Afmeting, mm	2400x1000
Product specifieke montage	•
Dikte (d)	40
Inst. schema	M365



Solo Circle paneel



Ophanging met Connect Verstelbare kabelhanger en Connect Absorber



Ophanging met Connect Verstelbare beugel



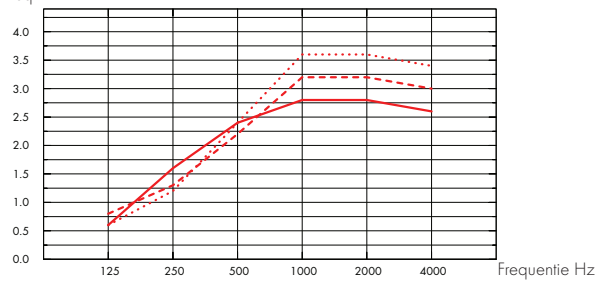
## Akoestiek

De waarden in de grafiek verwijzen naar een enkel paneel. Indien de panelen in een cluster worden geplaatst met een onderlinge afstand van minder dan 0.5 m. zal de Aeq per paneel iets afnemen.

### Geluidsabsorptie:

Testresultaten conform EN ISO 354.

A<sub>eq</sub> gelijkwaardig absorptie oppervlakte per paneel (m<sup>2</sup> sabin)



— Solo Ellipse 2400x1000, 200 mm o.d.s.

- - - Solo Ellipse 2400x1000, 400 mm o.d.s.

... Solo Ellipse 2400x1000, 1000 mm o.d.s.

o.d.s = a.o.p. = afhanghoogte onderkant plafond

d mm	a.o.p. mm	A <sub>eq</sub> gelijkwaardig absorptie oppervlakte per paneel (m <sup>2</sup> sabin)					
		125 Hz	250 Hz	500 Hz	1000 Hz	2000 Hz	4000 Hz
40	200	0.60	1.60	2.40	2.80	2.80	2.60
40	400	0.80	1.30	2.20	3.20	3.20	3.00
40	1000	0.60	1.20	2.40	3.60	3.60	3.40



## Toegankelijkheid

De panelen kunnen worden gedemonteerd.



## Reiniging

De panelen mogen dagelijks worden afgestoft en gestofzuigd en wekelijks met een vochtige doek worden gereinigd.



## Visuele uitstraling

White Frost, benadert NCS kleurmonster S 0500-N, 85% lichtreflectie (waarvan meer dan 99% uit diffuse reflectie bestaat). Retro reflectie coëfficiënt 63 mcd/(m<sup>2</sup>lx). Glans < 1.



## Vochtbestendigheid

De panelen zijn getest volgens de standaard EN 13964 en zijn bestand tegen een permanente relatieve luchtvochtigheid tot max. 70% bij 25°C. De panelen zijn ook beschikbaar voor bijzondere veeleisende omgevingen. Neem contact op met Ecophon voor het specificeren van uw project.



## Binnenklimaat

Certificaat/ Label	
Finse M1	•
Franse VOC A+	•
Zweedse Astma en Allergie Associatie	•
Deense Binnenklimaat Keurmerk	•
Californische Emissie Regeling, CDPH	•

Gecertificeerd met het Binnenklimaat Keurmerk en aanbevolen door de Zweedse Astma en Allergie Associatie.



## Invloed op het milieu

Volledig recyclebaar.



## Brandveiligheid

Land	Standaard	Klasse
Europe	EN 13501-1	A2-s1,d0

De kern van glaswol van de panelen is getest en geïnclassificeerd als niet-brandbaar conform EN ISO 1182.



## Mechanische eigenschappen

Het paneel kan geringe puntbelastingen en uniforme verspreide belastingen dragen. Zie Functionele eigenschappen, Mechanische eigenschappen op [www.ecophon.com/nl](http://www.ecophon.com/nl)



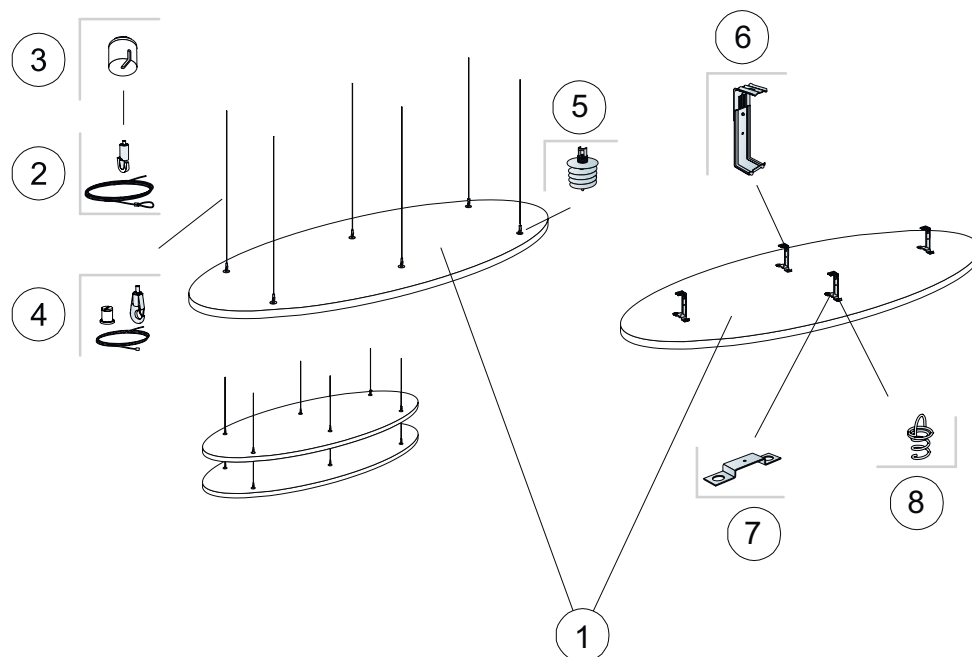
## Installatie

Montage conform installatieschema, installatiehandleiding en Drawing Aid. Voor informatie over de minimale afhanghoogte van het systeem, zie materiaalspecificatie.



## CE

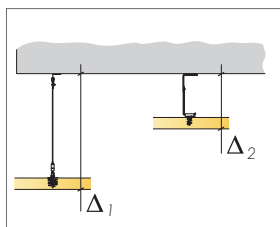
De CE markering omvat eigenschappen zoals geluidsabsorptie, emissies, brandveiligheid en mechanische eigenschappen. Alle Ecophon plafondproducten zijn CE gemarkeerd conform de Europese standard EN13964, en individuele productprestaties zijn vastgelegd in Declaration of Performance (DoP) documenten.



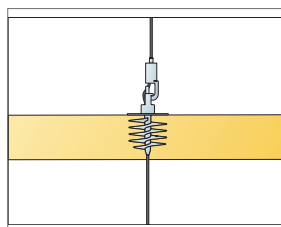
### MATERIAALSPECIFICATIE (EXCLUSIEF AFVAL)

		<b>Afmeting, mm</b>
		<b>2400x1000</b>
1	Solo Ellipse	1,89m <sup>2</sup> /paneel
2	Connect Verstelbare kabelhanger (Alt 1)	6/paneel
3	Connect Plafondkapje (Alt 1, optioneel)	6/paneel
4	Connect Verstelbare Kabelkit (Alt 1, optioneel)	6/paneel
5	Connect Absorber anker (Alt 1)	6/paneel
6	Connect Verstelbare beugel (Alt 2)	4/paneel
7	Connect Paneelbevestigingsplaat (Alt 2)	4/paneel
8	Connect Spiraal anker (Alt 2)	8st./paneel

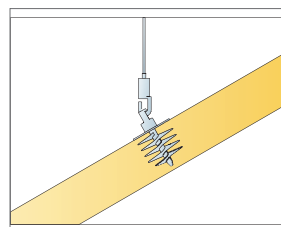
Δ Min. afhanghoogte onderkant plafond: Δ1 140 mm / Δ2 121 mm



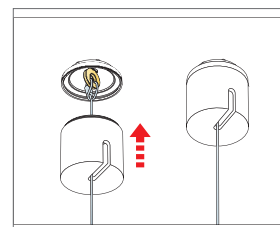
Zie materiaalspecificatie



Panelen kunnen onder elkaar geïnstalleerd worden



Panelen kunnen in een hoek worden geïnstalleerd.



Installatie van Connect Plafondkapje