

# Ecophon Solo™ Triangle

Ecophon Solo™ Triangle is een akoestische oplossing wanneer installatie van een wand-tot-wand plafond niet mogelijk is. Solo™ Triangle is geschikt voor gebouwen waar het ruimtevolumen gehandhaafd moet blijven of waar TABS (Thermisch Actieve Bouwsystemen) dienen als koelsysteem.

Solo™ Triangle is een randloos vrijhangend element met talloze ontwerp mogelijkheden qua kleur en ophanging. Dit element wordt opgehangen met Verstelbare kabelhangers in combinatie met de ingenieuze Absorber anker (patent) en biedt mogelijkheden om eilanden in meerdere lagen en onder verschillende hoeken te creëren.

Het Solo™ Triangle paneel is verkrijgbaar in afmeting 1039x1200x40 mm met een gewicht van 2,5 kg. Het paneel wordt geproduceerd uit glaswol met een hoge dichtheid en is voorzien van de Akutex™ FT oppervlaktecoating op de zicht- en rugzijde van het paneel. De kanten zijn recht en gevelfd.

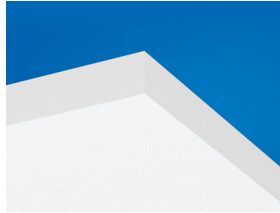


Navigator, Malmö, Sweden

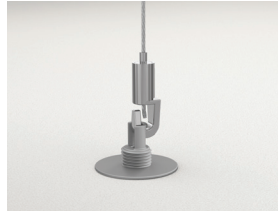
## SYSTEEMASSORTIMENT



Afmeting, mm	1039x1200
Product specifieke montage	•
Dikte (d)	40
Inst. schema	M297



Solo paneel



Ophanging met Connect Verstelbare kabelhanger en Connect Absorber



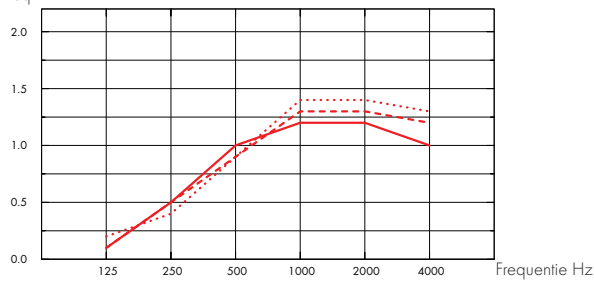
## Akoestiek

De waarden in de grafiek verwijzen naar een enkel paneel. Indien de panelen in een cluster worden geplaatst met een onderlinge afstand van minder dan 0.5 m. zal de Aeq per paneel iets afnemen.

### Geluidsabsorptie:

Testresultaten conform EN ISO 354.

A<sub>eq</sub> gelijkwaardig absorptie oppervlakte per paneel (m<sup>2</sup> sabin)



- Solo Triangle 1039x1200, 200 mm o.d.s.
  - - - Solo Triangle 1039x1200, 400 mm o.d.s.
  - ... Solo Triangle 1039x1200, 1000 mm o.d.s.
- o.d.s = a.o.p. = afhanghoogte onderkant plafond

d mm	a.o.p. mm	A <sub>eq</sub> gelijkwaardig absorptie oppervlakte per paneel (m <sup>2</sup> sabin)					
		125 Hz	250 Hz	500 Hz	1000 Hz	2000 Hz	4000 Hz
40	200	0.10	0.50	1.00	1.20	1.20	1.00
40	400	0.10	0.50	0.90	1.30	1.30	1.20
40	1000	0.20	0.40	0.90	1.40	1.40	1.30



## Toegankelijkheid

De panelen kunnen worden gedemonteerd.



## Reiniging

De panelen mogen dagelijks worden afgestoft en gestofzuigd en wekelijks met een vochtige doek worden gereinigd.



## Visuele uitstraling

White Frost, benadert NCS kleurmonster S 0500-N, 85% lichtreflectie (waarvan meer dan 99% uit diffuse reflectie bestaat). Retro reflectie coëfficiënt 63 mcd/(m<sup>2</sup>lx). Glans < 1.



## Vochtbestendigheid

De panelen zijn getest volgens de standaard EN 13964 en zijn bestand tegen een permanente relatieve luchtvochtigheid tot max. 70% bij 25°C. De panelen zijn ook beschikbaar voor bijzondere veeleisende omgevingen. Neem contact op met Ecophon voor het specificeren van uw project.



## Binnenklimaat

Certificaat/ Label	
Finse M1	•
Franse VOC A+	•
Zweedse Astma en Allergie Associatie	•
Deense Binnenklimaat Keurmerk	•
Californische Emissie Regeling, CDPH	•

Gecertificeerd met het Binnenklimaat Keurmerk en aanbevolen door de Zweedse Astma en Allergie Associatie.



## Invloed op het milieu

Volledig recyclebaar.



## Brandveiligheid

Land	Standaard	Klasse
Europe	EN 13501-1	A2-s1,d0

De kern van glaswol van de panelen is getest en geïnclassificeerd als niet-brandbaar conform EN ISO 1182.



## Mechanische eigenschappen

Het paneel kan geringe puntbelastingen en uniforme verspreide belastingen dragen. Zie Functionele eigenschappen, Mechanische eigenschappen op [www.ecophon.com/nl](http://www.ecophon.com/nl)



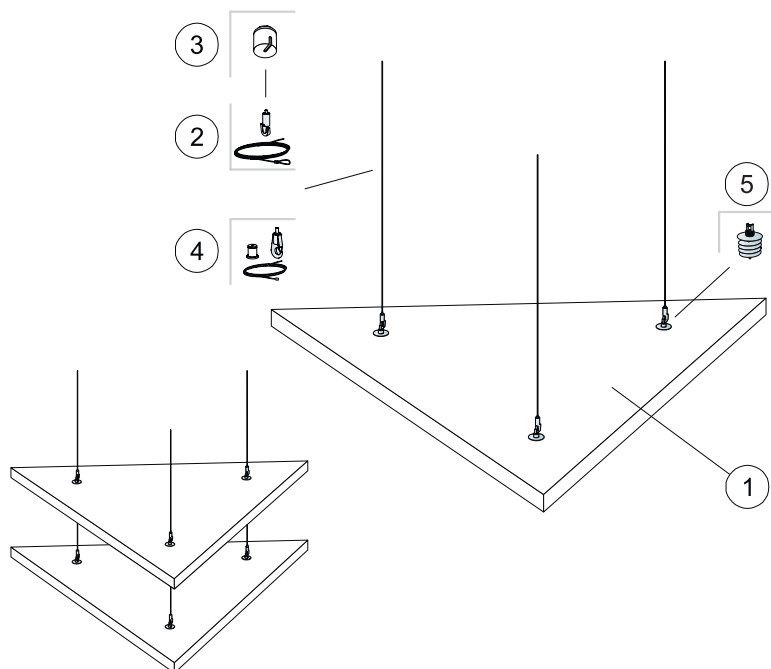
## Installatie

Montage conform installatieschema, installatiehandleiding en Drawing Aid. Voor informatie over de minimale afhanghoogte van het systeem, zie materiaalspecificatie.



## CE

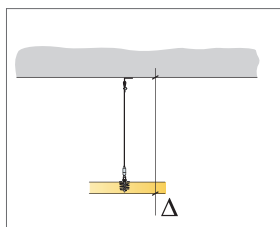
De CE markering omvat eigenschappen zoals geluidsabsorptie, emissies, brandveiligheid en mechanische eigenschappen. Alle Ecophon plafondproducten zijn CE gemarkeerd conform de Europese standaard EN13964, en individuele productprestaties zijn vastgelegd in Declaration of Performance (DoP) documenten.



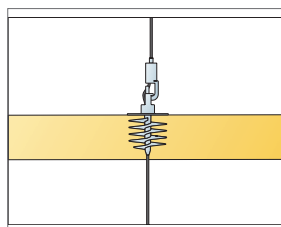
### MATERIAALSPECIFICATIE (EXCLUSIEF AFVAL)

		<b>Afmeting, mm</b>
		<b>1039x1200</b>
1	Solo Triangle	0,62m <sup>2</sup> /paneel
2	Connect Verstelbare kabelhanger	3/paneel
3	Connect Plafondkapje (Alt 1, optioneel)	3/paneel
4		3/paneel
5	Connect Absorber anker	3/paneel

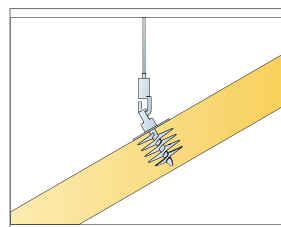
Δ Min. afhanghoogte onderkant plafond: Δ 140 mm



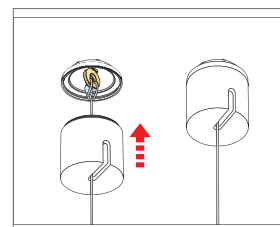
Zie Materiaalspecificatie



Panelen kunnen onder elkaar geïnstalleerd worden



Panelen kunnen in een hoek worden geïnstalleerd.



Installatie van Connect Plafondkapje